

Clarus 400

Газовый хроматограф



эффективен

удобен

недорог

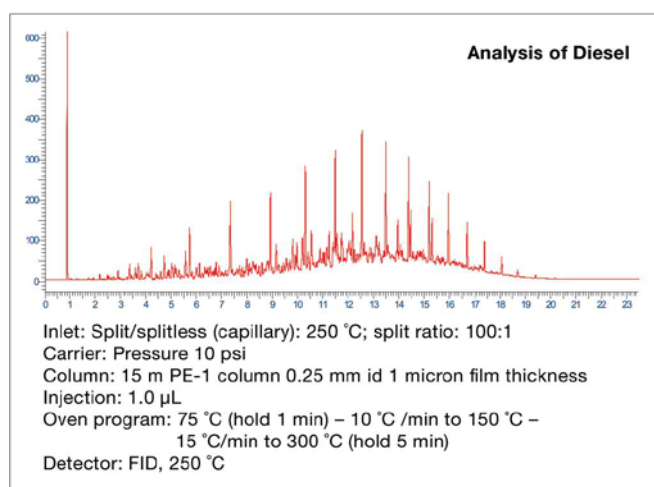
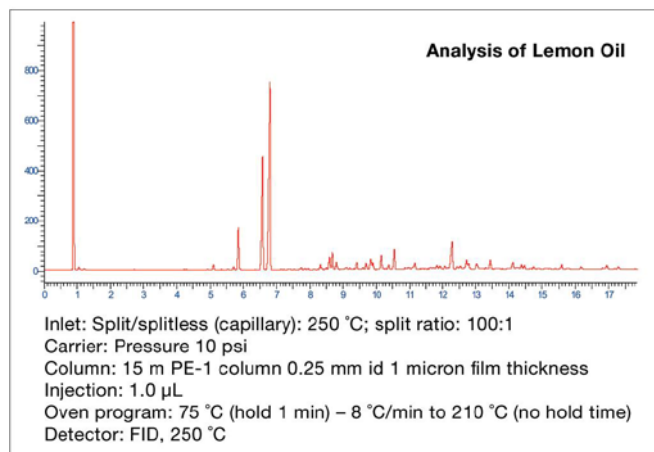
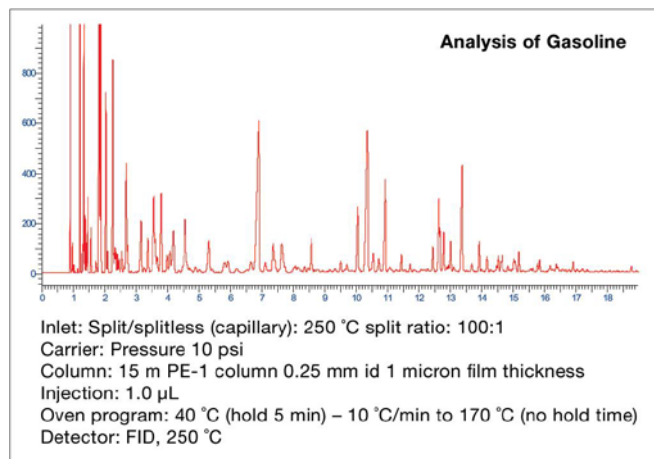
максимальная гибкость

Газовый хроматограф **Clarus 400 GC** - новый хроматограф в серии Clarus - доступный по цене, предназначенный для рутинных анализов и бюджетных лабораторий. Прежде всего его можно использовать для анализов в нефтехимии, экологии, криминалистике, пищевой промышленности, а также в учебных лабораториях. Хроматограф обеспечивает правильные и точные результаты, поэтому может применяться для анализов контроля качества.

Clarus 400 GC сделан так, чтобы его можно было быстро установить и начать работу. В комплект поставки входят инструменты для самостоятельной инсталляции и руководства пользователя на русском языке, чтобы облегчить запуск прибора и работу оператора. Интерфейс управления хроматографом с передней панели поддерживает 5 языков, в том числе русский.

Возможность комбинирования Clarus 400 с дозаторами равновесного пара и термодесорбционными приставками TurboMatrix расширяет аналитические возможности лаборатории, включая анализ алкоголя в крови, остаточные растворители в упаковочных материалах, качество напитков, множество анализов по экологическому мониторингу воды, воздуха, почв.

Управление хроматографом и обработка хроматограмм осуществляется с помощью программного обеспечения PerkinElmer's TotalChrom Chromatography Data Systems (CDS).



Примеры анализов на Clarus 400

ВОЗМОЖНЫЕ ВАРИАНТЫ конфигурации

Одно/двухканальная конфигурация для выполнения разнообразных аналитических задач

Clarus 400 GC может поставляться в одно- или двухканальном варианте, с инжекторами для капиллярных и насадочных колонок, с выбором из 4-х детекторов. Для контроля давления и потоков используется ручная пневматика. В качестве дополнительной опции для увеличения производительности может быть установлен лучший в своем классе автодозатор.

Вы можете выбрать один или два детектора в зависимости от Ваших аналитических задач:

- Пламенно-ионизационный детектор (FID) для анализа большинства углеводородов
- Детектор по теплопроводности (TCD) – идеально подходит для анализа постоянных газов.
- Электроно-захватный детектор (ECD) – основной детектор в экологических анализах полихлорбифенилов, органохлорированных пестицидов и галогенсодержащих углеводородов.
- Азотно-фосфорный детектор (NPD) – специфичный для анализа азот- и фосфорсодержащих пестицидов в пище и экологическом мониторинге.



Одно- или двухканальная конфигурация

Лучший в своем классе Автодозатор для увеличения производительности

Лучший в своем классе встроенный автодозатор увеличивает производительность и автоматизирует анализ на Clarus 400. В автодозаторе можно использовать шприцы разного объема (0.5, 5.0 и 50 мкл) и три скорости ввода образца (медленный, нормальный и быстрый). Поворачивающаяся башня автодозатора позволяет вводить образцы в любой инжектор автоматически без вмешательства оператора.

Автодозатор управляется с клавиатуры интерфейса Clarus 400 GC. Работа автодозатора контролируется оптическими сенсорами, постоянно отслеживающими правильность выполнения заданного процесса.



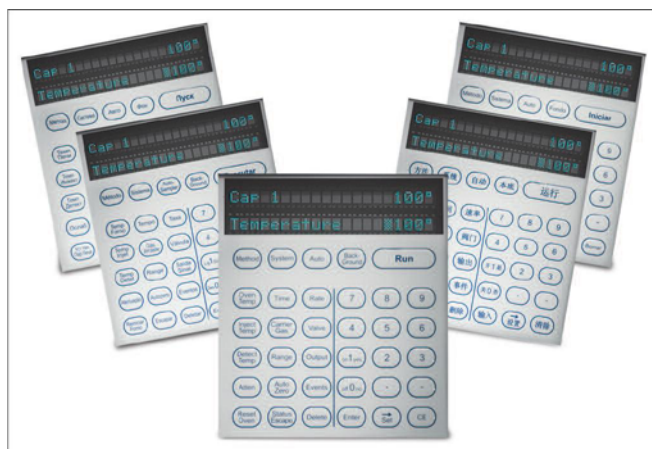
Автодозатор, полностью управляемый с Clarus 400

управление хроматографом обработка данных

Клавиатура интерфейса на русском языке

В Clarus 400 GC используется интерфейс, поддерживающий пять языков (Русский, Английский, Испанский, Португальский, Китайский), что облегчает работу оператора.

Двухстрочный вакуумный флуоресцентный дисплей интерфейса - на английском языке.



Клавиатура интерфейса на 5-ти языках, в том числе на русском

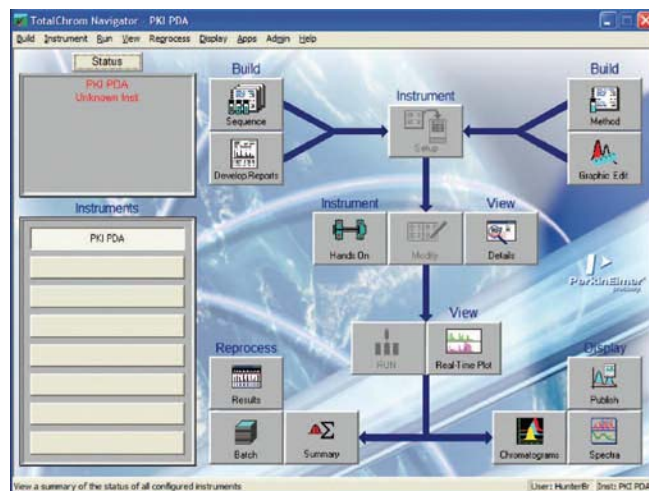
Легко устанавливать и работать

Все инструкции к прибору на локальном языке, в том числе на русском. Набор для подключения прибора самим пользователем содержит все необходимое, чтобы облегчить эту работу.

Продуктивная работа с TotalChrom CDS

Сбор, обработка данных и создание отчетов производится с помощью программного обеспечения PerkinElmer's TotalChrom CDS. Система TotalChrom data systems может быть заказана в варианте рабочей станции или CS-клиент/сервера. В конфигурации с хроматографами PerkinElmer GC ПО TotalChrom управляет хроматографами и обработкой данных всех систем.

Параметры прибора, такие как температура и давление отображаются и графически и цифрами для быстрой визуализации Вашего эксперимента. При создании последовательности эксперимента (инъекций) используются готовые формы, которые быстро и удобно заполняются. С помощью TotalChrom создаются различные форматы отчетов количественного анализа с необходимыми пользователю названиями, формулами и подписями (выходными данными). Многочисленные опции дают возможность выбирать форматирование и автоматическое создание ASCII файла. Опции специального суммарного отчета и отчета сходимости (suitability) дают возможность Пользователю получить дополнительную информацию о работе аналитической системы и помогают оператору в оценке правильности метода. Имеющиеся средства редактирования облегчают ввод общих параметров в выбранные строки или поля таблиц, что экономит время и исключает ошибки в случае повторных вводов общих значений.



TotalChrom CDS навигатор

приставки для ввода образцов расширяют области применения

Комбинирование Clarus 400 GC с лучшими в мире приставками для ввода образцов TurboMatrix обеспечивает полное решение аналитических задач на хроматографической системе от единого производителя. Вы можете выбрать систему, которая отвечает Вашим потребностям в производительности лаборатории.

TurboMatrix парофазный дозатор

Наш парофазный дозатор TurboMatrix HS обеспечивает непревзойденную точность ввода пробы и облегчает пробоподготовку для любых применений. Приставка управляется с интуитивно понятного интерфейса – цветного сенсорного экрана. Летучие компоненты практически в любых матрицах могут быть определены просто и быстро. Приставка существенно расширяет аналитические применения хроматографа, включая экологический мониторинг для определения летучей органики в воде и почве, в любых твердых матрицах, в упаковочных и полимерных материалах, фармацевтатах, а также в криминалистических исследованиях. Они обеспечивают очень низкие пределы детектирования летучих соединений

TurboMatrix термодесорберы

Термодесорбция – это техника, которая упрощает и ускоряет процессы мониторинга воздуха в помещениях и вне их, анализ дегазации полупроводниковых, полимерных, упаковочных и фармацевтических материалов, анализ ароматов и запахов. PerkinElmer предлагает выбор из пяти различных моделей термодесорберов с ручной или программируемой пневматикой, с одной трубкой или с автоматическим управлением 50-ю трубками. Также как и парофазные дозаторы, все термодесорберы имеют интуитивно понятный сенсорный графический интерфейс, с помощью которого легко управлять приставкой.

Подробнее о приставках TurboMatrix см. в разделе Приставки



Clarus 400 GC (слева) с TurboMatrix HS -40 (справа).



Clarus 400 GC (слева) с TurboMatrix 100 TD (справа).